

# FALAISE

**Conception et direction** | Édouard Monjanel-Bensaïd

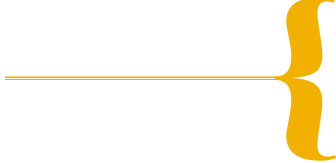
**Direction musicale** | Félix Benati

**Textes** | Clément Kalsa

**Décors** | Florentin Jeanneau

**Effectif** | 11 artistes - 1 régisseur

**Durée du spectacle** | 1 heure 45 minutes



# ANNEXE TECHNIQUE<sup>2</sup>

## Le spectacle

Titre: **FALAISE**

Conception et direction : Édouard Monjanel-Bensaïd

Direction musicale: Félix Benati

Auteur: Clément Kalsa

Scénographie: Florentin Jeanneau

Mise en scène: Édouard Monjanel-Bensaïd

Réalisations sonores: Mathilde Monjanel

Lumières: Dorian Bisson

Nombre d'interprètes:

- Plateau: 11

- Lumière: 1

- Son: 1

Genre: Théâtre musical

Durée: 1h50

Spectacle: Tous public à partir de 14 ans

Date de création du spectacle: 24/02/2020

Lieu de création:

Salle Auguste Rodin, Azay le Rideau (37)



## La Compagnie

### ENSEMBLE POURSUITE

E.mail : [admin@ensemble-poursuite.com](mailto:admin@ensemble-poursuite.com)  
 Tél : 06 03 08 04 62  
 Adresse : 8 rue Victor Hugo - 37170 Azay le Rideau  
 Site internet : [www.ensemble-poursuite.com](http://www.ensemble-poursuite.com)  
 Statut juridique : Association  
 Code SIRET : 84400429100010

Présidente : Anne Isambert

Direction artistique : Édouard Monjanel-Bensaïd  
 Tél : 06 67 85 03 08  
 E-mail : [emb@ensemble-poursuite.com](mailto:emb@ensemble-poursuite.com)

Régisseur : Jeanneau Florentin  
 Tél : 06 67 91 36 94  
 E.mail : [regie@ensemble-poursuite.com](mailto:regie@ensemble-poursuite.com)

La compagnie certifie que tous les interprètes du spectacle sont soit permanents, soit intermittents du spectacle.

## Chanteurs / Comédiens

**Laure Petit**

**Hélène Gendek**

**Marine Delagarde**

**Claire Isoux**

**Élise Martineau**

**Paul Campana**

**Balthazar Serna**

**Jules Baron**

**Mathieu Bolcato**

**Marin Planques**

**Édouard Monjanel Bensaïd**

## Technicien lumière et son

**Dorian Bisson**

**Mathilde Monjanel**

Nombre de loges femmes | 1

Nombre de loges hommes | 1

## Catering dans les loges

Tisane, café, jus de fruit, fruits, grignotage (fruit secs, amandes..)

## Horaires types

9h00 / déchargement matériel et montage des panneaux

10h30 / installation, raccord lumières et marquage sol

14h00 - 18h00 / répétition

20h00 / spectacle

22h00 - 23h / démontage



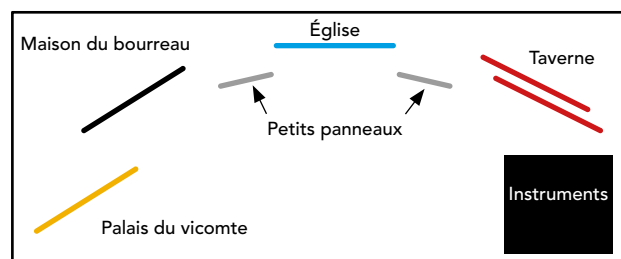
### Dimensions minimales du plateau

Ouverture au cadre: 7m  
Profondeur: 5m

Dans le cas d'une configuration en extérieur, le lieu doit comporter un espace plan et relativement lisse minimal de 7m x 5m pour permettre la manipulation des panneaux roulants.

### Décor

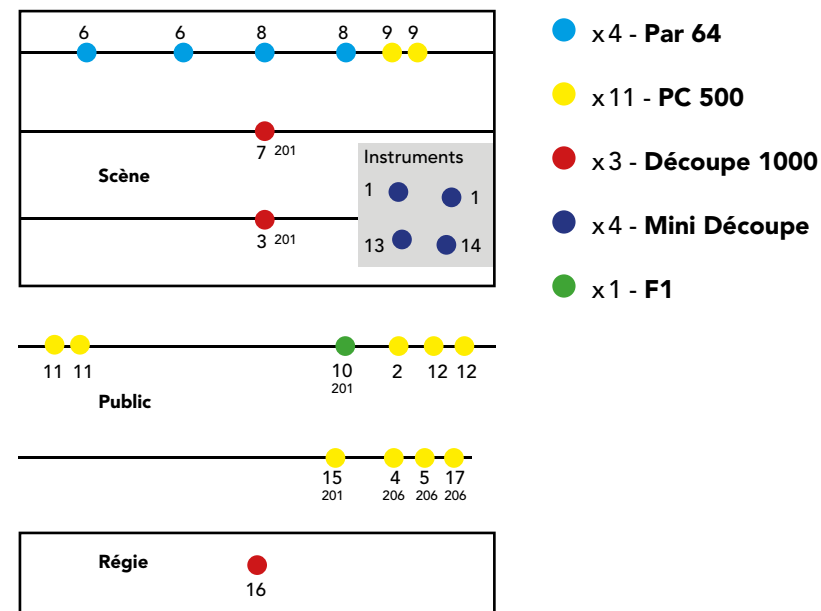
- 4 panneaux bois peint recto verso sur roulettes 2m x 2m.
- 2 panneaux bois peint recto verso sur roulettes 2m x 1m.
- 2 bancs.
- 7 chaises.
- 2 petites tables.
- Accessoires divers.



Selon les tableaux de mise en scène, les panneaux sont déplacés et agencés de manière différente.

### Lumière

Intérieur configuration optimale si présence d'une régie lumière.



À fournir:

- x4 - Par 64
- x11 - PC 500
- x3 - Découpe 1000
- x24 - Circuits électriques graduables
- Adhésifs (1 toilé noir, 1 alu noir)
- Gélâtines (Ref lee filter 201 x 4, 206 x 3)



### Extérieur configuration minimale légère

*Dans cette configuration, le matériel peut être fourni par la compagnie.*

#### Avec perches

- 3 pars (contres).
  - 5 PC (3 faces + 1 poursuite + 1 douche).
- Soit 8 circuits.

#### Sans perches

- 3 pars (contres).
  - 4 PC (3 face + 1 poursuite).
  - 5 pieds.
- Soit 7 circuits.

#### Son

- Système son avec console pour raccord PC.
- HP disponible dans la salle.

